

弟子屈町社会福祉協議会だより

令和5年3月1日発行 No.261



摩周のふくし



発行/社会福祉法人
弟子屈町社会福祉協議会

弟子屈町中央2丁目10番25号 社会老人福祉センター内
TEL 015-482-1054 / FAX 015-482-1236

❖ 弟子屈ロータリークラブ様 ❖

歳末たすけあい募金受領式



去る12月15日(木)に弟子屈町社会老人福祉センターにて、歳末たすけあい募金の受領式が行われました。

「国際ロータリー第2500地区弟子屈ロータリークラブ」の渡邊明子会長から弟子屈町社会福祉協議会の大友泰雄会長へ歳末たすけあい募金として10万円の寄附をいただきました。

誠にありがとうございました。

❖ INDEX ❖

歳末たすけあい募金受領式	…… 表紙	ボランティアセンターだより	…… P 5
弟子屈町募金実績額	…… P 2	収集ボランティア報告 他	…… P 6
赤い羽根共同募金・		寄付物品の紹介等	…… P 8
歳末たすけあい募金 結果報告	… P 3		

この社協だよりは、赤い羽根共同募金の配分金を受けて発行しています。



令和4年度

弟子屈町 募金実績額

1,850,657円

ありがとう!



令和4年度の「赤い羽根共同募金」ならびに「歳末たすけあい募金」に際しまして、町内の各自治会・町民の皆様、法人の皆様、各学校の児童・生徒の皆様、各企業、街頭募金など、沢山の方々のご支援とご理解、ご協力を頂き、多くの善意が寄せられました。

また、10月1日と2日には、弟子屈町の共同募金委員会役職員のほか、弟子屈町の地域福祉推進のために活動している福祉団体や弟子屈高等学校の生徒・教員の皆様を含めて、2日間で9団体・総勢25名の方が街頭啓発に立ち、ご協力いただきました。



▲「弟子屈小学校児童会」の代表の皆さんから「弟子屈町共同募金委員会・小林会長」へ学校内で集めた赤い羽根の募金が贈られました。



▲街頭募金活動の様子

この貴重な善意は、社会福祉協議会や弟子屈町内で活動されている地域福祉団体等の事業を支援し、誰もが安心して暮らせる福祉のまちづくりのために使わせていただきます。

誠にありがとうございました。



皆様から
いただいた
募金の使途

- ①各福祉団体ならびにボランティア団体の活動支援事業
- ②児童・生徒のボランティア活動支援事業
- ③中・高校生ワークキャンプ事業
- ④福祉のまちづくり推進(摩周のふくしの発行など)に活用されています。

赤い羽根共同募金・歳末たすけあい募金 結果報告

令和4年10月1日～
12月31日までに
弟子屈町で集められた
募金実績額です。

赤い羽根共同募金実績額

1,292,646円

歳末たすけあい運動実績額

558,011円



赤い羽根共同募金

目標額：1,200,000円 達成率108%

区分	募金方法	目標額	実績額	備考
法人募金	法人募金	400,000	462,000	136件
法人以外の募金	個人大口募金	800,000	91,297	35世帯
	戸別募金（自治会）		231,700	34自治会
	職域募金		103,752	30事業所
	学校募金		24,674	5校
	街頭募金		106,408	6回実施(延べ2日間)
	イベント募金		0	※コロナで中止
	募金箱		75,730	30個所
	個人募金		76,305	5名
	寄付金付き自販機		56,624	自販機5台
	その他の募金		64,156	8件
合計		1,200,000	1,292,646	達成率108%

歳末たすけあい募金

目標額：400,000円 達成率140%

区分	募金方法	目標額	実績額	備考
法人以外の募金	戸別募金（自治会）	400,000	270,750	35自治会
	職域募金		126,444	29事業所
	個人募金		50,000	1名
	その他の募金		110,817	5件
合計		400,000	558,011	達成率140%

歳末たすけあい見舞金贈呈

	贈呈件数・金額	
	件数	金額
一人親世帯	9世帯	90,000円
在宅介護者世帯	16世帯	160,000円
在宅障がい者世帯	4世帯	40,000円
配分諸経費		15,000円
合計	29世帯	305,000円

本年度は、歳末たすけあい募金に558,011円の募金が寄せられました。

このうち、305,000円を町内の一人親世帯や在宅でご家族が介護されている世帯への支援事業に配分し、残りは令和5年度に予定する交流を通して仲間づくりや生きがいづくりを行うふれあいサロンや、食事を通して交流を図る地域食堂の活動などに使われます。

ボランティアセンターだより



地域食堂

～キッチン・みちくさ～



去る12月17日(土)に弟子屈町社会老人福祉センターで地域食堂「キッチン・みちくさ」が開催されました。

今回は弟子屈高校3年生が新型コロナウイルスの影響でイベントが減っている昨今、子どもたちが楽しめる場を作ってあげたいと、弟子屈高校と「キッチン・みちくさ」がコラボレーションして、地域食堂のクリスマスイベントを開催しました。

当日の会場準備やメニューの内容、子ども達とのレクリエーション、クリスマスプレゼントなどを高校生が中心に考案して、作りました。

美味しいご飯を食べた後、トナカイやサンタの衣装を着た高校生と一緒に鬼ごっこや宝さがしゲームをして楽しい時間を過ごしました。



▲たくさんの料理を作る調理スタッフの皆さん



▲ちらし寿司・からあげ、ポテト・ナポリタンなど、豪華なメニュー



▲バイキング形式で開催

寄附を
いただきました

弟子屈町民の方から、キッチン・みちくさに、子どもたちのために使って欲しいと、10万円の寄附をいただきました。ありがとうございました。

Thank you



平日の地域食堂もやっていますよ!

「キッチン・みちくさ」では、毎月15日に地域食堂を行なっています。
(15日が土日祝祭日の場合は、前日に行います。)



カレーライス 1食…300円
(福神漬け付き)のみ 予約なしで食べられます。

1日限定 **50食**

皆様のお越しを心よりお待ちしております。

～会場～
待合室みちくさ
開催は昼間のみ
11時30分～
14時頃まで。



◆お問い合わせ先◆ 待合室「みちくさ」 TEL482-2858

収集ボランティア活動報告

弟子屈町社会福祉協議会預かり分
ボランティアセンター預かり分

令和4年12月7日～令和5年2月6日まで



◆エコキャップ◆

本照寺 様
札木 正治 様
見澤 栄子 様
中澤クニ子 様
貝塚 美雪 様
大鐘 恵美子 様
摩周厚生病院 様
一ノ戸 サツ子 様
小澤 多津子 様
東星渡部建設(株) 様
(有)ウエダ靴運動具店 様
川湯の森病院 様
野村ミツ子 様
弟子屈陸上壮年団 様
てつなぎ荘 様
(株)弟子屈町振興公社 様
安代 様
特別養護
老人ホーム摩周 様

鼻和 則幸 様
明盛建設(株) 様
松原 富美子 様
一般社団法人
ゆっくりん様
にこにこクラブ 様
ぬくもり弁当 様
ダルマ屋時計店 様
児玉 純里 様
柳川 ゆかり 様
木村 幸恵 様
平田 くに子 様
セイコーマート川湯 様
若松 一恵 様
弟子屈道路事務所 様
大畑 勇一 様
セイコーマート
やまな店 様
板谷 陽子 様
平塚写真館 様
東洋実業 様

斉藤 清子 様
片岡 サチコ 様

◆リングブル◆

札木 正治 様
中澤クニ子 様
貝塚 美雪 様
一ノ戸 サツ子 様
佐々木 百合子 様
東星渡部建設(株) 様
(有)ウエダ靴運動具店 様
川湯の森病院 様
野村ミツ子 様
和琴小学校 様
特別養護
老人ホーム摩周 様
明盛建設(株) 様
平田 くに子 様
弟子屈道路事務所 様
大畑 勇一 様

中田 節子 様
斉藤 清子 様

◆古切手◆

見澤 栄子 様
東星渡部建設(株) 様
(有)ウエダ靴運動具店 様
安代 様
明盛建設(株) 様
松原 富美子 様
児玉 純里 様
柳川 ゆかり 様
平塚写真館 様

◆タオル◆

平塚写真館 様



地域デビューをしませんか?

ボランティア 募集中!

ボランティアセンターでは、「ボランティアをしたい人」と「ボランティアをお願いしたい人」たちをつなげる活動を行っています。

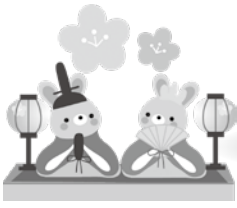
- ボランティアに興味があるけど、どうしたら良いかわからない方。
- 自信はないけど、何かをやってみたい方。

まずは
ご相談ください!

ご連絡先 弟子屈町ボランティアセンター 待合室「みちくさ」内
(セブンイレブン弟子屈中央店の向かいの建物)

TEL 482-2858【平日：10時～16時まで】
担当：ボランティアコーディネーター 森谷まで





あたたかい善意をありがとうございます

令和4年12月7日から令和5年2月7日までにお寄せいただいた「寄附金」・「寄贈品」を紹介します。

寄 附 金

◆弟子屈更生保護女性会 様	10,000円	(社会福祉事業の推進のために役立ててください)
◆松岡 悟 様	100,000円	(社会福祉事業の推進のために役立ててください)
◆矢沢 一弘 様	50,000円	(亡母が生前、デイサービスでお世話になったお礼として)
◆黒野 知恵子 様	50,000円	(亡夫が生前、お世話になったお礼として)
◆大竹 宗吉郎 様	20,000円	(社会福祉事業の推進のために役立ててください)

寄 贈 品

◆ペンションくまうし 高岸 攻 様	シーツ20枚、浴衣30枚	(町内の高齢者施設等で役立ててください)
◆田中 照子 様	手編みの靴下、カバー	(亡姉が編んだ手編みの靴下を、必要としている方に使っていただきたい)



サポーター 会員 募集中!



ファミリー サポート交流会

昨年の12月4日に社会老人福祉センターにて令和4年度ファミリーサポートセンターの研修会を兼ねた交流会が開催されました。

役場健康こども課健康推進係長の岡田保健師より乳幼児スキンケアのお話を伺い、藤原俊和さんの迫力ある紙芝居で笑顔になり、藤原直美さんのやさしいマッサージでほっこりしました。

お昼も近くなった頃に健康こども課こども支援係石塚係長より簡単なピザ作りをおそわって美味しくそうなお土産と共に終了。

参加した保護者(依頼会員)とお子さん、サポーター(提供会員)の皆さんは短いながら楽しく交流できました。

ご意見ご感想をお寄せください
社会福祉法人 弟子屈町社会福祉協議会

〒088-3211 弟子屈町中央2丁目10番25号
弟子屈町社会老人福祉センター内

TEL 015-482-1054
FAX 015-482-1236



スマートフォンでもご覧いただけます。
QRコードを読みこんでください

ホームページ▶teshikaga-shakyo.jp

社会福祉協議会は、行政や地域住民の皆様を支えられ、誰もが安心して暮らすことができる福祉の町づくりに取り組んでいます。

慶弔のお返しにかえて、また結婚や出産等を記念して、地域福祉のご厚情をお待ちしております。



社協の運営は、
皆様の温かい善意に
支えられています。