



摩周のふくし

発行／社会福祉法人 弟子屈町社会福祉協議会



弟子屈町中央2丁目10番25号 社会老人福祉センター内 (☎015-482-1054・FAX482-1236)



令和3年度 共同募金運動 終了

令和3年度に実施した「赤い羽根共同募金」ならびに「歳末たすけあい募金」に際しまして、町内の各自治会・町民の皆様、法人の皆様、各学校の児童・生徒の皆様、各職域の皆様から沢山のご支援、ご協力をいただき、多くの善意が集まりました。

また、昨年10月1日・2日に開催した赤い羽根共同募金運動の街頭啓発活動では、共同募金委員会役職員のほか、弟子屈町内で活動している福祉団体から、2日間で総勢30名の方々にご協力をいただきました。

この貴重な善意は、誰もが安心して暮らせる福祉のまちづくり推進のために使わせていただきます。

INDEX



令和3年度共同募金運動終了	表紙
赤い羽根共同募金・	
歳末たすけあい募金 結果報告	P 2
弟子屈町募金実績	P 3
ボランティアセンターだより	P 4
収集ボランティア報告	P 5
協力員募集・寄付の紹介等	P 6



この社協だよりは、赤い羽根共同募金の配分金を受けて発行しています。

赤い羽根共同募金・歳末たすけあい募金 結果報告

令和3年10月1日～
12月31日までに
弟子屈町で集められた
募金実績額です。

赤い羽根共同募金実績額

1,189,072円

歳末たすけあい運動実績額

546,536円



赤い羽根共同募金

目標額：1,200,000円 達成率99.1%

区分	募金方法	目標額	実績額	備考
法人募金	法人募金	400,000	487,000	147件
法人以外の募金	個人大口募金	800,000	102,000	39世帯
	戸別募金（自治会）		232,700	34自治会
	職域募金		115,712	30事業所
	学校募金		18,252	4校
	街頭募金		81,258	8回実施(延べ2日間)
	イベント募金		0	※コロナで中止
	募金箱		55,221	31個所
	個人募金		7,315	5名
	ピンバッチ募金		65,373	229個/500個
	その他の募金		24,241	10件
合計		1,200,000	1,189,072	達成率99.1%

歳末たすけあい募金

目標額：400,000円 達成率136.6%

区分	募金方法	目標額	実績額	備考
法人以外の募金	戸別募金（自治会）	400,000	292,750	37自治会
	職域募金		97,451	27事業所
	その他の募金		156,335	8件
合計		400,000	546,536	達成率136.6%

歳末たすけあい見舞金贈呈

	贈呈件数・金額	
	件数	金額
一人親世帯	23世帯	230,000円
在宅介護者世帯	11世帯	110,000円
在宅障がい者世帯	6世帯	60,000円
配分諸経費		15,000円
合計	40世帯	415,000円

本年度は、歳末たすけあい募金に546,536円の募金が寄せられました。

このうち、415,000円を町内の一人親世帯や在宅でご家族が介護されている世帯への支援事業に配分し、残りは令和4年度に予定する交流を通して仲間づくりや生きがいづくりを行うふれあいサロンや、食事を通して交流を図る地域食堂の活動などに使われます。

令和3年度

てしかが町 募金実績額

1,735,608円



ロータリークラブ様より 100,000円の寄付

去る12月20日(月)、国際ロータリー第2500地区
弟子屈ロータリークラブ(辻谷智之会長)から、
弟子屈町社会福祉協議会(大友泰雄会長)へ歳
末たすけあい募金として10万円の寄付をいた
だきました。

同クラブは、ロータリーの基本理念に則り、
地域の人々の暮らしを豊かにし、より良い社会
づくりへの貢献として、30年以上も継続して歳
末たすけあい運動にご協力をいただいております。



誠にありがとうございました



弟子屈高校生徒会から共同募金委員会へ



弟子屈中学校生徒会から共同募金委員会へ

皆様から
いただいた
募金の使途

- ①各福祉団体ならびにボランティア団体の活動支援事業
- ②児童・生徒のボランティア活動支援事業
- ③中・高校生ワークキャンプ事業
- ④福祉のまちづくり推進(摩周のふくしの発行など)に活用されています。



ボランティアセンターだより



地域食堂 月1回開催 ～キッチン・みちくさ～

令和3年12月25日(土)に、弟子屈町社会老人福祉センターにて「地域食堂キッチンみちくさ」を開催しました。



今回は、クリスマス企画として、弟子屈高等学校の学生ボランティアの皆さんが子どもたちのためにサンタやトナカイに扮して宝探しゲームを行ったり、一緒に遊んでくれました。

スタッフが作った美味しいお昼ごはんを食べて子ども達は大満足していました。

また、この日のために、ポッカ・サッポロ北海道(株)様より、子どもたちへのクリスマスプレゼントとして、カップスープや

ジュースを寄贈していただきました。



◆お問い合わせ先◆

待合室「みちくさ」 TEL482-2858

誠にありがとうございました。

お知らせ 女性のための つながりサポート事業

孤独や不安などを抱える女性・女児の皆さんのために、悩んでいるけど解決方法がわからない……。

まずはお電話から **秘密厳守**

訪問相談 場所と時間を相談しましょう

こんなお悩み・不安を抱えている方へ

相談してみませんか?

友達がほしい

家に居場所がない

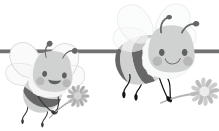
暴力がこわい

将来に希望を持ってない

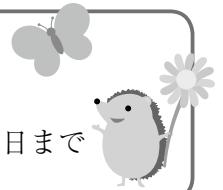
毎日不安です

生活費がたりない

連絡先 NPO法人 駆け込みシェルター釧路 TEL0154-32-1970 (平日11:00~16:00)



収集ボランティア活動報告



弟子屈町社会福祉協議会預かり分
ボランティアセンター預かり分

令和3年12月7日～令和4年2月8日まで

◆エコキャップ◆

野村 ミツ子 様
林 紀元 様
松岡 悟 様
てつなぎ荘 様
右近商店 様
特別養護
老人ホーム摩周 様
東星渡部建設(株) 様
川湯の森病院 様
弟子屈消防署 様
佐々木 百合子 様
増子 かおり 様
板谷 陽子 様
田中 礼子 様
斉藤 清子 様
認定こども園
ましゅう 様
加納 青空 様
弟子屈道路事務所 様

舘 富子 様
早坂 政人 様
桜丘少年隊 様
柳川 さなえ 様
児玉 ゆき 様
セイコマート
やまな店 様
北崎 雅雪 様
ぬくもり弁当 様
朝日1丁目女性部 様
矢野 良洋 様
ダルマ時計店 様
きずなのなかま達 様
4町内自治会女性部 様
今井 愛彩 様
今井 結翔 様

◆ベルマーク◆

矢野 良洋 様
香墨習字勉強会 様
田中 礼子 様

フレンドリーショップ
きたさん 様

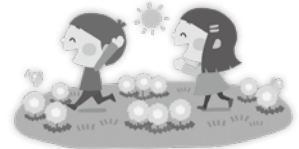
◆リングプル◆

野村 ミツ子 様
美容室ボンネ 様
林 紀元 様
松岡 悟 様
佐々木 百合子 様
右近商店 様
特別養護
老人ホーム摩周 様
川湯の森病院 様
板谷 陽子 様
田中 礼子 様
斉藤 清子 様
加納 青空 様
早坂 政人 様
桜丘少年隊 様
柳川 さなえ 様
児玉 ゆき 様

北崎 仁皓 様
朝日1丁目女性部 様
矢野 良洋 様
きずなのなかま達 様
4町内自治会女性部 様
クロネコヤマト 様

◆古切手◆

子ども支援センター 様
佐藤 次子 様
松岡 悟 様
右近商店 様
田中 礼子 様
フレンドリーショップ
きたさん 様
朝日1丁目女性部 様
香墨習字勉強会 様



ボランティアセンターからのお願い

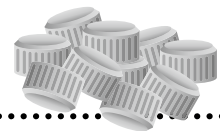
いつも、エコキャップ収集にご協力いただきまして、誠にありがとうございます。

ボランティアセンターからのお願いですが、お寄せいただいたエコキャップの中には、汚れが落ちないものがいくつかございます。

著しく汚れているものについては、**引き取れない場合もございます**ので、あらかじめご了承ください。

エコキャップ以外のものが混ざっていると、ボランティアの方が選別するのに大変苦労しますので、ご注意をお願い致します。

エコキャップは、ペットボトルのふたです。



しょうゆ、みりん類、カセットボンベ、スプレー缶、ドレッシング、マヨネーズ、各種チューブ、カップ酒、ウイスキーボトルのふたなどはエコキャップではありません。

これらのキャップは全て引き取れませんので、ご注意をお願いいたします。



カップ酒



しょう油



マヨネーズ



わさび・からし
のチューブ



酒類



ドレッシング

皆様の
ご理解とご協力
をお願いします。



あたたかい善意をありがとうございます

令和3年12月9日から令和4年2月8日までにお寄せいただいた「寄附金」・「寄贈品」を紹介します。

寄 附 金

◆大竹宗吉郎 様

20,000円 (社会福祉のために使って下さい)

在宅福祉サービス事業の協力員

弟子屈町社会福祉協議会が行っている在宅福祉サービス事業を推進するうえで欠かせない、協力員を探しております。

急募

移送サービス事業

65歳以上の疾病や高齢化により身体機能が低下している者で、家族等の送迎援助が得られない事情を抱えているとともに、公共交通機関を利用して通院などが困難な方に対して移送サービスを行っています。

協力員の仕事内容

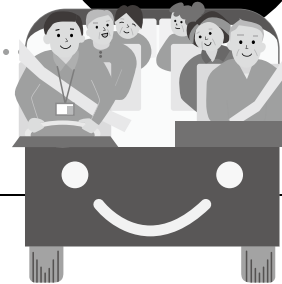
移送車の運転。平日のみ。
利用者の自宅から病院間の送迎対応をお願いします。

移送の送迎地域

弟子屈町内の病院、釧路市内の病院
(釧路市への送迎対応協力員が不足しております)

有償ボランティアでご協力いただける方がおりましたら、下記の連絡先までご連絡ください。

募集人数
若干名



お問い合わせ 先弟子屈町社会福祉協議会(福祉サービス係)まで ☎482-1054

社会福祉法人 弟子屈町社会福祉協議会

〒088-3211
弟子屈町中央2丁目10番25号
弟子屈町社会老人福祉センター内

TEL 015-482-1054
FAX 015-482-1236



社協の運営は、皆様の温かい善意に支えられています。社会福祉協議会は、行政や地域住民の皆様が安心して暮らすことができる福祉の町づくりに取り組んでいます。慶弔のお返しにかえて、また結婚や出産等を記念して、地域福祉のご厚情をお待ちしております。

ご意見ご感想をお寄せください(公式ホームページからも受け付けております。 <http://teshikaga-shakyo.jp>)