



摩周のふくし

発行／社会福祉法人 弟子屈町社会福祉協議会

弟子屈町中央2丁目10番25号 社会老人福祉センター内 (☎015-482-1054・FAX482-1236)



第22回 弟老連パークゴルフ大会

結果は次のとおり

- ★団体優勝…鈴蘭ほのぼの会

- ★男子優勝…柏倉 三次郎さん
(鈴蘭ほのぼの会)

- ★女子優勝…松澤 タミ子さん
(鈴蘭ほのぼの会)

コロナ禍の大変厳しい状況ではありましたが、7月29日(木) 別川河川敷パークゴルフ場において、第22回弟老連パークゴルフ大会が開催されました。

当日は感染予防を徹底し、8単位クラブ・会員34名が参加されました。東京オリンピック開催期間中でもあり、健康増進の一助としてパークゴルフを通じ、交流を深めました。

本大会は、釧路地区老人クラブパークゴルフ大会への予選を兼ねておりますが、弟子屈町の代表の座を目指すことは二の次に参加者は「和気あいあいの雰囲気でも楽しかった。」と話されていました。

INDEX



弟老連PG大会	表紙
老人福祉大会中止のお知らせ/赤い羽根共同募金開始	P 2
令和3年度 歳末見舞金申請(要綱)	P 3
歳末見舞金申請書	P 4
ボラセンだより/寄付金・寄付物品の紹介	P 5
弟子屈町社会福祉協議会新会長・役員紹介	P 6



この社協だよりは、赤い羽根共同募金の配分金を受けて発行しています。

お知らせ

令和3年度 老人福祉大会・中止

本年度も「老人福祉大会演芸交流の集い」は新型コロナウイルス感染症の影響により、やむを得ず中止することといたしました。町内の行事・イベントがいまだ自粛されている状況を鑑み、弟老連としても会員皆様の健康を第一に考え、このような判断といたしました。何卒、ご理解をお願いいたします。

今年も
始まります

赤い羽根共同募金

令和3年度
目標額

1,200,000円

(昨年度実績額 1,237,257円)



皆さまの
あたたかいご協力
をお願い致します。

運動期間

10月1日～12月31日(全国一斉に行なわれます)

募金の種類と内容

- 「家庭」を対象とした戸別募金(小口募金)
- 「通行人」を対象とし、運動をPRする街頭募金
- 「企業」を対象とした法人募金(大口募金)
- 「従業員」を対象とした職域募金
- 「児童・生徒」を対象とし、福祉教育を目的とした学校募金
- 「各種イベント」による興行募金など

このほかに「募金箱」を町内の病院、商店等に設置させて頂き、町民の皆さまからのご協力をお願いしております。

大口募金につきましては、募金ボランティアが会社・法人・団体・個人でご協力いただける方のごところに伺いますので、その節はよろしくお願い致します。

小口募金につきましては、それぞれの自治会役員・駐在員の方々を通じて、ご協力をお願い致します。

あなたと私は、
赤い羽根でつながっている。

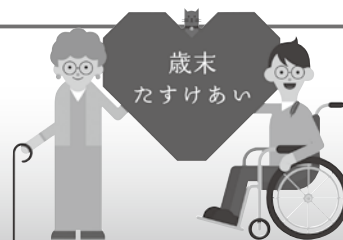
「あの人」を支えたい。困ったときはお互いさまだから。
その小さな思いが、街角から、ネットから、地域の住民から集まってくる。
意志あるお金は「あの人」を支えるための力となる。募金をする人、活動をする人、支えられる人。
みんな、赤い羽根でつながっているのですね。

意志あるお金、募金の子カラ。

赤い羽根共同募金

～集められた募金は弟子屈町と
全道・広域の福祉のために役立てられます～

12月1日(水)～12月31日(金)まで行われる
歳末たすけあい運動も、
合わせてご協力をお願い申し上げます。



令和3年度 歳末見舞金の申請について



町民の皆さまや団体等から寄せられた歳末たすけあい募金から、支援を必要とされている町内在住の方に見舞金を贈呈する事業のお知らせです。見舞金を希望される対象者の方は、申請が必要となります。



対象者及び要件について

町内に住所を有する方で、次のいずれかに該当し、見舞金を希望する世帯。
ただし、生活保護受給世帯や施設入所者、長期入院されている方は対象となりません。

◆子育て中の一人親世帯

児童扶養手当受給世帯の方

◆次の方(①か②の方)を在宅で家族が介護している世帯

- ①身体障害者手帳1・2級の方
- ②要介護3以上の認定を受けている方



申請方法

歳末見舞金の申請を希望される方は、裏面の申請書に必要事項を記入して弟子屈町社会福祉協議会に申請してください。(尚、申請書は社協事務所にも備えています。)

▶▶ 贈呈額

町民の皆さまからお寄せいただいた歳末たすけあい募金を財源に、弟子屈町共同募金委員会の配分会議で審査し、予算の範囲内で贈呈額を決定します。

▶▶ 見舞金の受け取りに必要なもの

見舞金を受け取った証明として「見舞金受領書」に署名と捺印をしていただきます。



申請受付期間 受付時間:平日 午前8時45分から午後5時30分まで

令和3年10月1日(金)~11月12日(金)まで

**受付期間中に申請をお願いします
期限を過ぎたら受付できませんのでご注意ください!**

裏面に
申請書が
あります

個人情報の 取扱いについて

本事業において本会が知り得た個人情報は、歳末見舞金事業の目的の範囲内でのみ使用致します。それ以外の目的には一切使用致しません。

提出および
問合せ先

弟子屈町社会福祉協議会 社会老人福祉センター内
弟子屈町中央2丁目10番25号 TEL 015-482-1054

歳末見舞金申請書

私は生活保護・施設入所・長期入院のいずれにも該当しませんので、下記のとおり申請致します。

申請日	令和3年 月 日			
ふりがな				
申請者氏名				
住所	〒088- 弟子屈町	連絡先（自宅・携帯電話）		
		— —		
申請条件	※該当するものに○印を付けてください ・ 一人親世帯（児童扶養手当受給者） ・ 在宅介護【身体障害者手帳（1・2級） 又は 要介護（3・4・5）】			
世帯の状況	氏名	年齢	続柄	特記事項

同意確認書

社会福祉法人 弟子屈町社会福祉協議会
会長 大友 泰雄 様

貴職が令和3年度歳末見舞金贈呈事業における給付の可否決定に際して、私に関する上記の情報について、行政、民生委員児童委員及びその他関係する機関へ照会することに同意します。

また、上記の情報を確認するために必要に応じて書類の提示や提出することに同意します。

令和3年 月 日

申請者

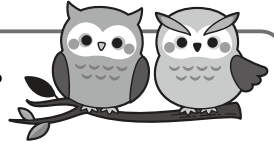


申請期限は、令和3年11月12日（金）までです。

社 協 記 入 欄		
受 付	地 域 名	番 号
	民生委員氏名	



収集ボランティア活動報告



弟子屈町社会福祉協議会預かり分
ボランティアセンター預かり分

令和3年6月9日～令和3年9月9日まで

◆エコキャップ◆

野村 ミツ子 様
 特別養護
 老人ホーム摩周 様
 二町内婦人部 様
 弟子屈消防署 様
 札木 正治 様
 川湯の森病院 様
 ライフショップ万代 様
 釧路信用金庫
 弟子屈支店 様
 和琴小学校 様
 小川 知代子 様
 (株)畑中産業 様
 石川 彩葉 様
 石川 朝陽 様
 弟子屈高校 様
 白山 道信 様
 摩周厚生病院 様
 一ノ戸 サツ子 様
 認定こども園
 ましゅう 様
 ヤマト運輸 様
 矢野 良洋 様
 桜丘少年隊 様
 摩周多夢窯 様
 ゲストハウス
 ゆうあん 様

セイコマート
 やまな店 様
 両国食堂 様
 藤原 桜子 様
 田畑 洋子 様
 GHあつたか家 様
 もっさり家 様
 橘田 栄子 様
 石島 日出男 様
 大友 みゆき 様
 斉藤 清子 様
 きずなのなかま達 様
 ポプラ 様
 お宿欣喜湯 様
 堀内 久子 様
 弟子屈道路事務所 様
 山岸 あつ子 様
 高台自治会女性部 様
 東洋実業 様
 林 紀元 様
 てつなぎ荘 様

◆清拭布◆

きずなのなかま達 様

◆リングプル◆

野村 ミツ子 様

特別養護
 老人ホーム摩周 様
 二町内婦人部 様
 札木 正治 様
 貝塚 美雪 様
 川湯の森病院 様
 ライフショップ万代 様
 武田 千鶴 様
 更生保護女性会 様
 小川 知代子 様
 (株)畑中産業 様
 石川 彩葉 様
 石川 朝陽 様
 認定こども園
 ましゅう 様
 ヤマト運輸 様
 矢野 良洋 様
 山岸 あつ子 様
 堀内 久子 様
 ゲストハウス
 ゆうあん 様
 中田 節子 様
 もっさり家 様
 石島 日出男 様
 きずなのなかま達 様
 高台自治会女性部 様
 林 紀元 様

◆古切手◆

武田 千鶴 様
 更生保護女性会 様
 小川 知代子 様
 (株)畑中産業 様
 石川 彩葉 様
 石川 朝陽 様
 旭町自治会婦人部 様
 認定こども園
 ましゅう 様
 松原 富美子 様
 矢野 良洋 様
 桜丘少年隊 様
 中田 節子 様
 堀内 久子 様
 佐藤 次子 様
 松岡 悟 様

◆ベルマーク◆

武田 千鶴 様
 更生保護女性会 様
 桜丘少年隊 様
 矢野 良洋 様

◆テレフォンカード◆

武田 千鶴 様



あたたかい善意をありがとうございます

令和3年6月9日から令和3年9月9日までにお寄せいただいた「寄附金」・「寄贈品」を紹介します。

寄 附 金

◆故・小館敬子殿遺言執行者 上枝 健一 様	5,390,200円	(故・小館敬子殿遺言公正証書に基づく寄附として)
◆松岡 悟 様	100,000円	(亡妻が生前お世話になったお礼として)
◆加藤 三代子 様	100,000円	(亡父が生前お世話になったお礼として)
◆磯西 玲児 様	50,000円	(亡父が生前お世話になったお礼として)
◆貝塚 美雪 様	30,000円	(社会福祉のために使ってください)
◆ライフショップ万代 様	11,309円	(社会福祉のために使ってください)
◆高台自治会女性部 様	2,746円	(各家庭の一円募金を福祉活動に役立ててください)
◆大竹 宗吉郎 様	20,000円	(社会福祉のために使ってください)

寄 贈 品

◆きずなのなかま達 様	雑巾多数	(必要としている人のために使ってください)
◆高台自治会女性部 様	雑巾・清拭布	(必要としている人のために使ってください)
◆下川 千代子 様	タオル 30枚	(必要としている人のために使ってください)
◆浦田 進 様	郵便切手 4,102円	(社協事業に活用してください)

新会長就任あいさつ

令和3年6月22日に開催されました理事会において、役員改選があり、この度弟子屈町社会福祉協議会の会長に選任されました。

前任者でありました星川均会長を副会長の立場で支えて参りましたが、会長就任に際しましては、その職責の重大さを痛感し、身の引き締まる思いであります。

微力ではございますが、「誰もが安心して暮らすことができる福祉のまちづくり」を目指し、役職員一丸となり、なお一層の地域福祉の推進に努めてまいりますので、今後とも皆さまの温かいご支援とご協力を賜りますようよろしくお願い申し上げます。



大友 泰雄

弟子屈町社会福祉協議会 理事・監事・評議員

新役員が

選任されましたので

ご報告します。

【理事】

【監事】

会長 大友 泰雄
副会長 呂 清
副会長 館 郁 男

松岡 尚之
寺岡 清敏
丸山 喜子
今井 小夜子
伊藤 芳恵
高砂 弥生
貝塚 美雪
小 林 壽夫
成 澤 保夫

【評議員】

横田 幸子
吉田 陽子
高田 裕子
小濱 秀子
平田 くに子
鈴木 好美
藤原 将秀
谷内 和夫
小林 俊夫
高橋 光夫
館 忠良
榛尾 美子
葛木 厚子
青木 貴代美
笹島 久美



今後とも社会福祉協議会をよろしくお願い致します。



社会福祉法人
弟子屈町社会福祉協議会

〒088-3211
弟子屈町中央2丁目10番25号
弟子屈町社会老人福祉センター内

TEL 015-482-1054
FAX 015-482-1236



社協の運営は、皆様の温かい善意に支えられています。社会福祉協議会は、行政や地域住民の皆様を支えられ、誰もが安心して暮らすことができる福祉の町づくりに取り組んでいます。慶弔のお返しにかえて、また結婚や出産等を記念して、地域福祉のご厚情をお待ちしております。

ご意見ご感想をお寄せください(公式ホームページからも受け付けております。http://teshikaga-shakyo.jp)